



VERANSTALTUNGORT

PALAIS IN DER KULTURBRAUEREI

Schönhauser Allee 36
10437 Berlin

VERANTWORTLICH

Franziska Richter, Forum Berlin der FES
Franziska.richter@fes.de

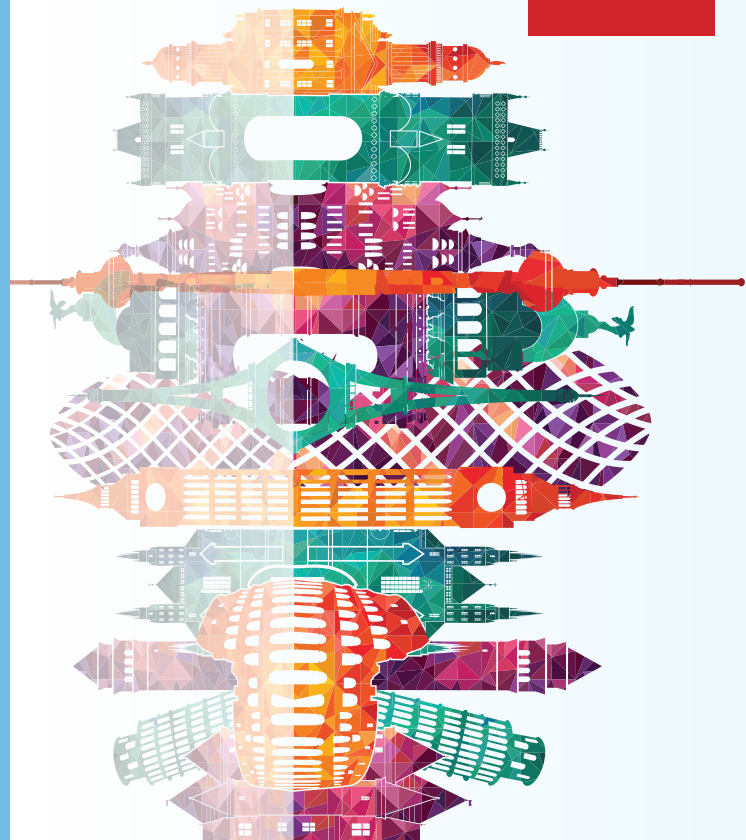
ORGANISATION & ANMELDUNG

Constanze Yakar,
Forum Berlin der Friedrich-Ebert-Stiftung
forum.cy@fes.de

Die Veranstaltung ist kostenfrei.
Bitte melden Sie sich bis zum 17. Mai unter
forum.cy@fes.de an.

Bitte wenden Sie sich an uns, wenn Sie Fragen zur
Barrierefreiheit haben.

GESTALTUNG: Andrea Schmidt • Typografie/im/Kontext



POETRY Slam JAZZ. EUROPAL

19.05.17 · 19 UHR

PALAIS IN DER KULTURBRAUEREI
Schönhauser Allee 36 · 10437 Berlin

**FRIEDRICH
EBERT**
STIFTUNG
Forum Berlin

POETRY Slam JAZZ. EUROPA!

Sehr geehrte Damen und Herren,

Europa ist laut, leise, lustig, traurig, hat verschiedene Stimmungen, Zwischentöne und Nuancen.

Wie die Poesie und die Musik. Zu einer spannungsreichen Begegnung dieser drei laden wir Sie nun sehr herzlich ein: zum Poetry.Jazz.Slam für und mit EUROPA!

Wir haben vier **Poetry Slammer/innen** zu Gast, die uns mit auf die Reise durch Europa nehmen – zu ihren Visionen, Befürchtungen und Stimmungsbildern. Vielfältige Rythmen bringen auch die vier **Musiker/innen** mit, auf deren Interpretation europäischer Komponisten wir gespannt sein dürfen. Zudem erwartet uns eine **Jazz-Slam-Session** der acht Akteure – mit offenem Ausgang.

Offen ist auch der Weg, den Europa einschlagen wird. Momentan ringen zwei Weltbilder miteinander: Eines, das geschlossene und nationalistische Gesellschaften anstrebt. Das andere, das Vielfalt, Offenheit und Solidarität als Leitbilder verfolgt. Welche Visionen haben wir für Europa und was sind wir bereit für Europa zu geben? Was bedeutet das Ergebnis der Präsidentschaftswahlen in Frankreich für die künftige Entwicklung der EU und welche Rolle können zivilgesellschaftliche Bewegungen auch im Kampf gegen Populismus spielen?

Diese Fragen wollen wir an unserem Abend in vielfältiger Form aufgreifen. Reisen Sie mit uns zu einem Europa, das verschiedene Klänge und Stimmen kennt und das uns alle gleichermaßen braucht!

PROGRAMM

BEGINN 19 UHR

BEGRÜSSUNG UND MODERATION

Franziska Richter, Forum Berlin der Friedrich-Ebert-Stiftung

Die künstlerischen Akteure des Abends sind:

DIE POETRY SLAMMER/INNEN:

Bas Böttcher

Julian Heun

Dalibor Markovic

Pyranja

DIE MUSIKER/INNEN:

Undine Barge, Saxophon

Shawn Grogott, Posaune

Wolfgang Meyer, Gitarre

Christian Schoenefeldt, Schlagzeug/Perkussion

IM GESPRÄCH:

Dr. Sylvia-Yvonne Kaufmann, MdEP (angefragt)

Dr. Claires Demesmay, Deutsche Gesellschaft für Auswärtige Politik (DGAP)

Wir feiern an diesem Abend **Premiere des neuen Formats „Poetry.Jazz.Slam – EUROPA!“**. Diese Idee ist am Rande des Neujahrskonzerts „Weltblech und die Reise durch die Zeit“ am 4.1.2017 entstanden, in dem Musiker/innen und Poetry Slammer/innen zusammen zu einem bestimmten Thema performt haben – und wir wollten einfach weiter machen!



Die Veranstaltung wird im Rahmen der Reihe **„Europa kreativ“** durchgeführt, in der wir uns mit aktuellen kulturpolitischen Entwicklungen in Europa auseinander setzen.